

マンション

価格 (税込)

700 万円

交通

JR山手線「新橋駅」
(都営地下鉄大江戸「築地市場駅」徒歩6分)

徒歩 11 分

名称

オーナーチェンジ

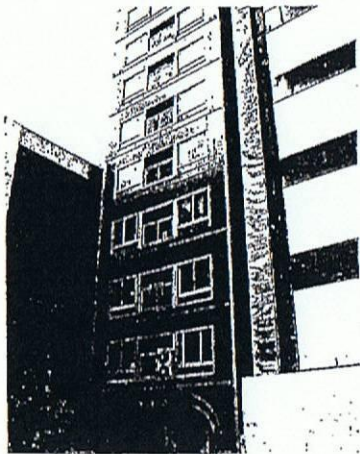
賃料月額:68,000 円

年間収入:816,000 円

表面利回り:11.6%

★ 事務所利用にて利用中

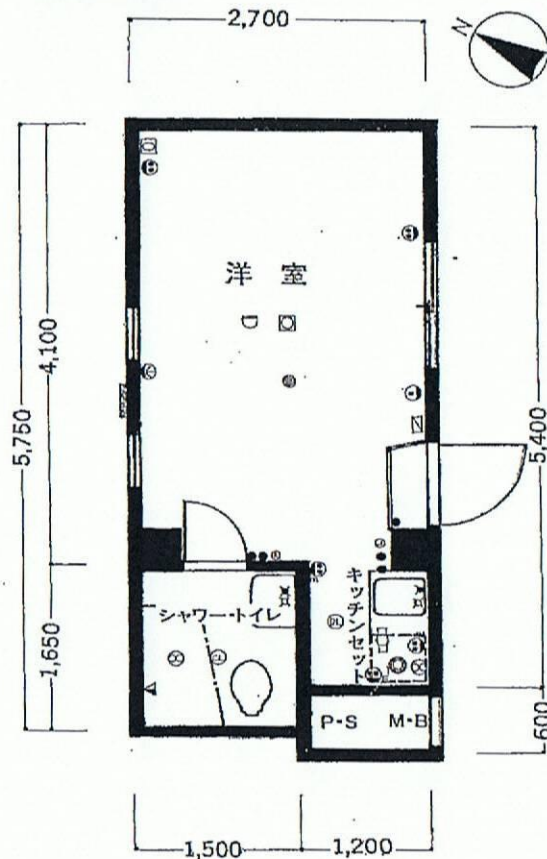
賃貸期間:平成19年2月1日~平成21年1月31日



★ JR線・東京外環線
「新橋」より徒歩11分

★ 都営大江戸線
「築地市場」駅より6分
「汐留」駅より7分

間取図



所在

(住居表示)

東京都中央区築地5丁目

土地

権利 (所有権)

面積 (実測) 245.00㎡

敷地権割合: 125/10,000

用途地域 (商業地域)

建物

専有部分 (壁芯) 15.82 ㎡ (約4.78 坪)

間取り (ワンルーム) 1棟の総戸数 (68戸)

構造 (鉄骨造10階建4階部分)

建築 (昭和54年3月建築) 外装 ()

分譲会社 (住発株式会社)

施工会社 (株式会社熊谷組)

管理会社 (株式会社東京管理)

管理形態 (全部委託)

管理員 (日勤)

管理費 (月額6,500円) 修繕積立金 (月額14,070円)

合計 (月額20,570円)

施設

敷地内駐車場 (なし)

トランクルーム (なし)

給湯 (ガス湯沸器) ガス (都市ガス)

エレベータ (あり)

引渡

現況 (賃貸中)

引渡時期 (即時)

備考

売主は消費者契約法による(消費者)

※このハウジングマップは概要紹介図です。図面と現況が異なる場合は現況優先となります。



東京都知事免許(1)第86559号

〒104-0061 東京都中央区銀座5丁目1番 ギンザファイブ2階

トラストワーシーコーポレーション(株)

TEL 03(5537)1402

http://www.trustworthy-corp.co.jp/

FAX 03(5537)1404

- ★取引態様:媒介
- ★手数料:3%+6万円
- ★情報公開日:20.7.4