

売マンション

530万円(表面利回12%/年)

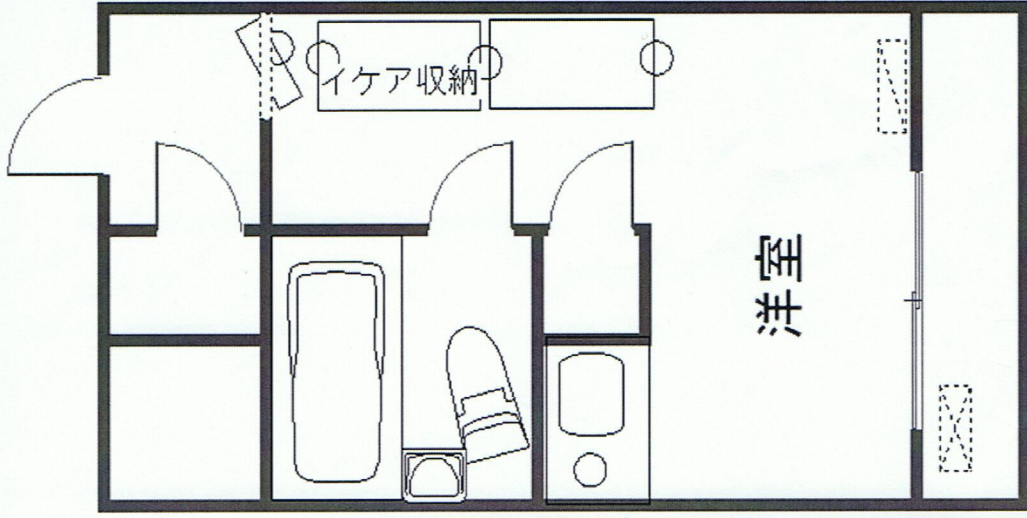
パレ・ボードール杉並

- 間取 : ワンルーム
- 所在地 : 東京都杉並区上高井戸1丁目24番6号
- 交通 : 京王線芦花公園駅徒歩4分
- 構造 : 鉄筋コンクリート造4階建3階部分
総戸数/41戸
- 竣工 : 1984年10月(昭和59年10月)
- 現況 : 賃貸中
- 土地権利 : 所有権
- 専有面積 : 12.72㎡(壁芯) バルコニー 1.98㎡
- 管理費 : 5,602円/月
- 積立金 : 4,478円/月
- 施工会社 : 日信建設
- 管理形態 : 全部委託 巡回管理
- 管理会社 : (株)エヌティイーコーポレーション
- 取引形態 : 専任媒介
- 備考 : 現在賃料53,000円(込)で賃貸中
表面利回 12.0%/年

図面と現況が異なる場合現況を優先します



- ◎ オナーチェンジ
表面利回り12%
- ◎ 芦花公園徒歩4分
八幡山徒歩5分



東京都知事免許(1)第86559号

TRUSTWORTHY CORPORATION



トラストラワーシヨンコーポレーション株式会社

http://www.trustworthy-corp.co.jp

〒104-0061 東京都中央区銀座5-1 銀座ファイブ2階

トラストラワーシヨン(株) TEL 03(5537)1402

FAX 03(5537)1404

- ★手数料:分かれ
- ★取引態様:専任媒介
- ★情報公開日:20.6.28