

information

売

マ

ン

シ

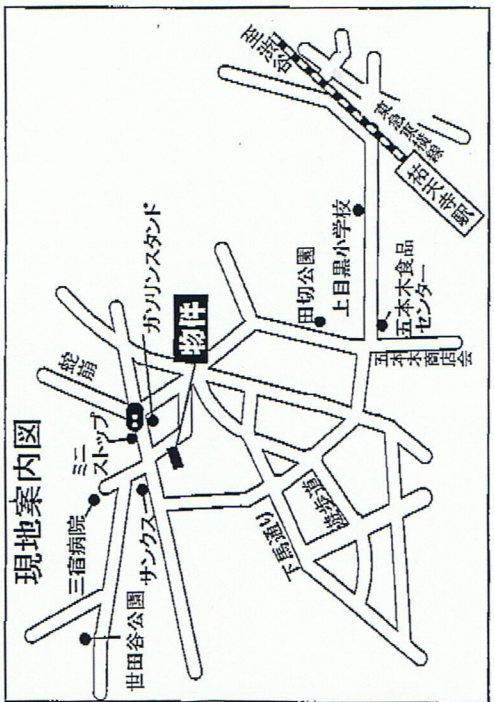
ヨ

ン

情

報

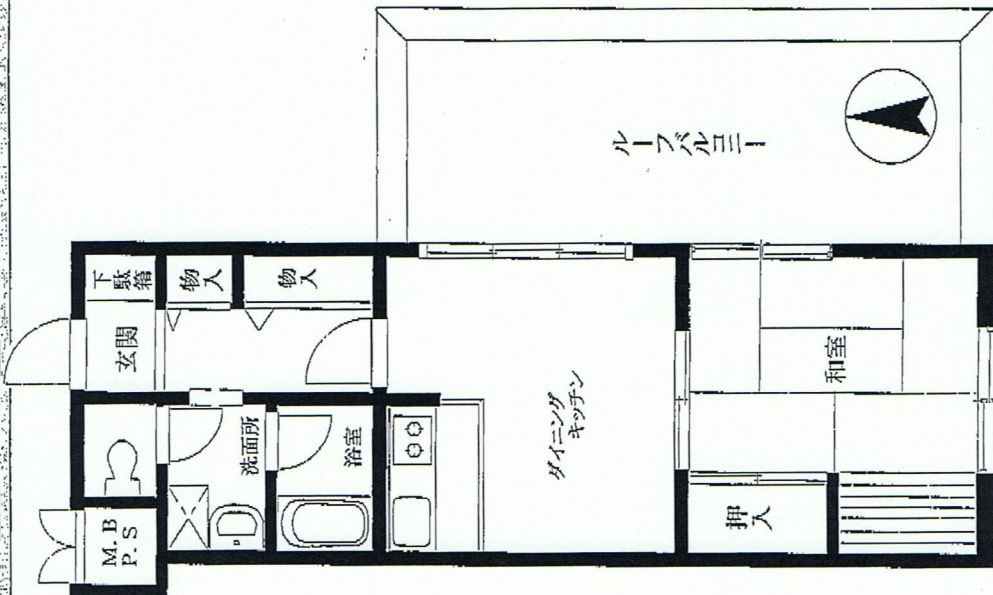
交通	東急東横線 祐天寺駅 徒歩 10分
所在地	〒154-0002 東京都世田谷区下馬1丁目1
面積	専有面積 39.60 m ² (11.97 坪) 壁芯
構造	RC 造 4階建 3階部 総 23戸
土地権利	所有権
管理方法	巡回 (株) 小川建設
明渡し	相談 築年月 昭和 57年 4月
管理費	積立金 13,730円 5ヶ月 無
取引態様	媒介 有効期限 年 月 日



1,500万円

オーナーチェンジ
利回り8.8%
 戸建買料: 130,000円
 (持込費・管理費含む)
 管理費: 13,730円
 修繕費: 5,500円
 月額お手取り: 110,770円

- 東南角部屋・陽当良好
- ルーフバルコニー付き!
- 閑静な住宅街!



(この図面は概略図で現状と異なる場合があります)